

【1AM-76】純音について正しいのはどれか。

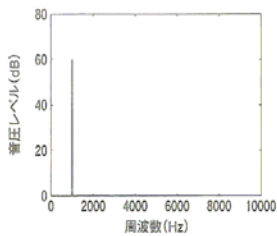
1. 連続スペクトルである。
2. 複数の部分音をもつ。
3. 単一の高さ感覚を与える。
4. 周期がない。
5. 周波数に変動する。

【3AM-76】純音で誤っているのはどれか。

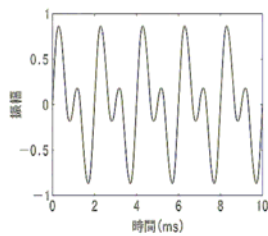
1. 部分音を1個だけ持つ。
2. 線スペクトルになる。
3. 周波数、振幅、位相で時間波形が決まる。
4. 正弦波1周期分の短音も純音である。
5. 周波数に応じた高さを持つ。

【22AM-40】純音を表すのはどれか。

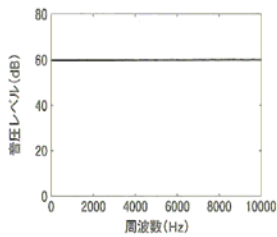
1.



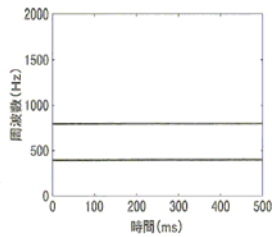
4.



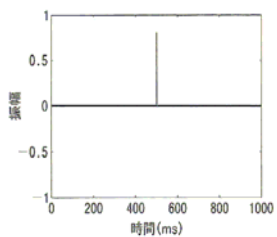
2.



5.



3.



【23PM-138】純音について誤っているのはどれか。

1. サイン波の音は純音である。
2. コサイン波の音は純音である。
3. 周波数と初期位相の2変数で一意に規定できる。
4. 単振動を音にすると純音になる。
5. 周波数が同じサイン波とコサイン波を足した音は純音である。