

【2AM-71】日本語（東京語）の名詞アクセントとしてあり得ないのはどれか。（○低，●高）

1. ○●●●
2. ○●○○
3. ○●○○
4. ●○○○
5. ○●●○

【3AM-73】日本語のアクセントについて誤っているのはどれか。

1. 語について定まっている。
2. ピッチによって伝達される。
3. 意味の相違に関係する。
4. 明らかな方言差が存在する。
5. 実質語にだけアクセントがある。

【4AM-76】日本語（東京方言）のアクセント核の重要な特徴はどれか。

1. ピッチが下がる。
2. 母音が延びる。
3. 母音が強まる。
4. ピッチが高まる。
5. 調音が明瞭になる。

【5AM-74】日本語（東京方言）の3モーラ名詞のアクセント型の種類で正しいのはどれか。

1. 1種類
2. 2種類
3. 3種類
4. 4種類
5. 5種類

【9AM-80】平板型アクセントの「お前（オマエ）」の発話の基本周波数曲線の特徴はどれか。

1. [o]から[e]まで平板で一定の値を保つ。
2. [o]で低く始まって上昇し[e]で最高になりそのまま最後まで持続する。
3. [o]で低く始まって[m]でとぎれ[a]で最高になり[e]の末尾に向かって下降する。
4. [o]で低く始まって上昇し[a]で最高になりそのまま最後まで持続する。
5. [o]で低く始まって上昇し[a]で最高になり[e]の末尾に向かって下降する。

【9AM-88】日本語（東京方言）の4モーラ名詞のアクセントで、あり得るのはどれか。

1. 第1モーラと第2モーラの高さが同じ。
2. 第2モーラが低く第3モーラが高い。
3. 第3モーラが高く第4モーラが低い。
4. 第1モーラと第4モーラだけが低い。
5. 4つのモーラすべてが低い。

【13PM-136】有声音のみからなる語はどれか。

1. ウミガメ
2. コバンザメ
3. ニジマス
4. ボタンエビ
5. マナガツオ

【13PM-138】共通語（東京方言）の4モーラ名詞にみられないアクセント型はどれか。

1. 低高高高
2. 低高高低
3. 低高低低
4. 高低低高
5. 高低低低

【14PM-137】01 (2345) 6789のような電話番号を2桁ずつまとめて読むときに起こる現象はどれか。

1. 音節数のみをそろえる。
2. モーラ数のみをそろえる。
3. アクセントの型のみをそろえる。
4. 音節数とアクセントの型をそろえる。
5. モーラ数とアクセントの型をそろえる。

【14PM-138】共通語（東京方言）の動詞のアクセントの特徴でないのはどれか。

1. モーラも音節もアクセント位置に影響する。
2. 活用形によってアクセント位置が移動する。
3. 同じ長さの有核動詞のアクセント位置は同じである。
4. 無核動詞でも活用形によってはアクセントが生じる。
5. nモーラ語ではn+1種類の対立がある。

【15PM-139】「にっしんげっぽ（日進月歩）」の一続き発話でピッチ曲線が途切れる区間はいくつあるか。

1. 1
2. 2
3. 3
4. 4
5. 5

【15PM-141】日本語（共通語）のアクセントについて適切なのはどれか。

1. 1形態素に1個のアクセント核が現れる。
2. 複合語では前部要素にアクセント核が現れることが多い。
3. 4モーラ動詞には5種類のアクセント型が存在する。
4. 受身の形態素それ自体はアクセントを持たない。
5. 「日」と「火」のアクセントは同じである。

【16PM-138】共通語（東京方言）の4モーラ動詞終止形のアクセント型として存在しないのはどれか。

- a. 高低低低
  - b. 低高高低
  - c. 低高高高
  - d. 高高低低
  - e. 低高低高
1. a、b、c
  2. a、b、e
  3. a、d、e
  4. b、c、d
  5. c、d、e

【17AM-43】共通語（東京方言）のアクセントからみて1語になっていないのはどれか。

1. 新基準
2. 無制限
3. 前総理
4. 最終便
5. 食べ放題

【17PM-137】アクセントの機能はどれか。

- a. 和語と漢語を区別する。
  - b. 語幹と語尾を区別する。
  - c. 語を弁別する。
  - d. 語の結合を示す。
  - e. 動詞の活用形を示す。
1. a、b
  2. a、e
  3. b、c
  4. c、d
  5. d、e

【18PM-142】共通語（東京方言）の複合語のアクセント規則に従わないのはどれか。

- a. 原田さん
  - b. 山田君
  - c. 鈴木氏
  - d. 仙台市
  - e. 中野区
1. a、b
  2. a、e
  3. b、c
  4. c、d
  5. d、e

【19AM-39】共通語（東京方言）について誤っているのはどれか。

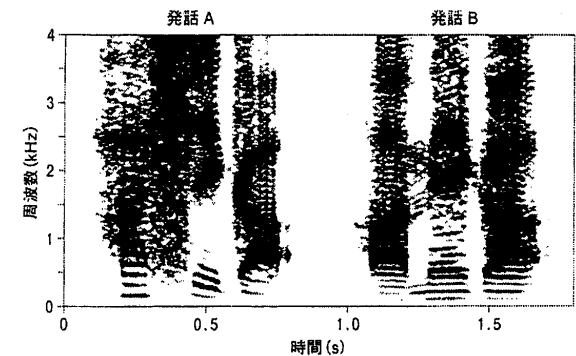
1. 「雨」と「飴」では基本周波数の時間変化パターンが異なる。
2. 「これは魚。」と「これは魚？」では基本周波数の時間変化パターンが異なる。

3. 「型」に比べ「買った」では語中の破裂音の閉鎖区間長が長くなる。
4. 発話速度が速くなると発話全体の持続時間が短くなる。
5. 「たまねぎ」では2モーラの母音のピッチが下がる。

【20PM-136】共通語（東京方言）のアクセントで尾高型はどれか。

1. おんな（女）
2. くるま（車）
3. さくら（桜）
4. すいえい（水泳）
5. でんわ（電話）

【20PM-140】東京方言の成人男性話者による狭帯域サウンドスペクトログラムを示す。対応する組合せはどれか。

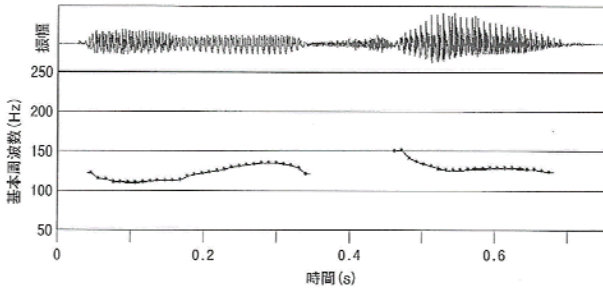


1. A「橋が」—— B「飴が」
2. A「箸が」—— B「雨が」
3. A「箸が」—— B「飴が」
4. A「雨が」—— B「橋が」
5. A「飴が」—— B「箸が」

【21AM-137】共通語（東京方言）のアクセントの説明で適切なのはどれか。

- a. 動詞のアクセントは2種類である。
  - b. 形容詞のアクセントは3種類である。
  - c. 名詞のアクセントの種類数はモーラ数と一致する。
  - d. 複合名詞のアクセントは、原則として後ろから3拍目までが高い。
  - e. 助詞のアクセントは結合する語との関係で決まる。
1. a、b
  2. a、e
  3. b、c
  4. c、d
  5. d、e

【21AM-139】東京方言の成人男性話者による発話「電車(でんしゃ)」に対し、時間波形と基本周波数曲線とを図に示す。誤っているのはどれか。



1. 頭高型のアクセントで発話されている。
2. 第1モーラよりも第3モーラの基本周波数が高い。
3. 第2モーラの途中で曲線が上昇している。
4. 基本周波数の最大値は200Hz以下である。
5. 無声子音が途中にあるため基本周波数曲線が切れている。

【22AM-39】「言ったと思ったんだけどな」を一息で発話したとき、基本周波数曲線に途切れは何か所あるか。

1. 1
2. 2
3. 3
4. 4
5. 5

【22PM-137】アクセントの低い拍を○、高い拍を●で示す。共通語（東京方言）で「はしらない（走らない）」はどれか。

1. ●○○○○
2. ○●○○○
3. ○●●○○
4. ○○○●○
5. ○●●●○

【23PM-136】日本語（共通語）のアクセント核の主要な音響特徴量はどれか。

1. 母音の継続時間長の伸長
2. 子音の強さの増大
3. 基本周波数の下降
4. 第1フォルマントの低下
5. 第3フォルマントの遷移