

【3AM-80】語中の無声破擦音にみられないのはどれか。

1. 声道閉鎖の持続
2. 声道閉鎖の形成
3. 声道狭めの持続
4. 声道閉鎖の開放
5. 声門閉鎖の持続

【6AM-72】無声破擦音の特徴はどれか。

1. 声道における狭めの形成と持続
2. 声道の閉鎖に後続する十分な開放
3. 声帯内転に後続する声道の狭めの形成
4. 声道の閉鎖・開放に同期する声帯内転
5. 声道の閉鎖・開放に続く狭めの持続

【9AM-70】日本語（共通語）の音韻体系で対立しない音の組合せはどれか。

1. [b]・・・[p]
2. [t]・・・[s]
3. [dz]・・・[z]
4. [m]・・・[n]
5. [n]・・・[d]

【13AM-38】共通語（東京方言）において有声性のみが違う組み合わせはどれか。

- a. しんじ（神事） — しんち（新地）
  - b. しんじゅ（真珠） — しんしゅ（新種）
  - c. しんぞう（心臓） — しんそう（深層）
  - d. しんどう（振動） — しんとう（浸透）
  - e. しんぴ（審美） — しんぴ（神秘）
1. abc 2. abe 3. ade 4. bcd 5. cde

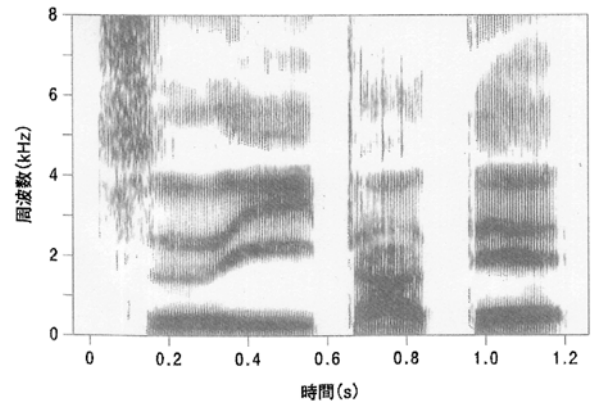
【14AM-37】タ行音の子音で誤っているのはどれか。

1. 「タ」では無声歯茎破裂音である。
2. 「チ」では無声歯茎破擦音である。
3. 「ツ」では無声歯茎破擦音である。
4. 「テ」では無声歯茎破裂音である。
5. 「ト」では無声歯茎破裂音である。

【16AM-38】下線部の子音が必ず閉鎖を伴うのはどれか。

1. まずい
2. しぜん
3. はなぢ
4. つづき
5. おどり

【18PM-140】図の広帯域サウンドスペクトログラムが表している語はどれか。



1. みちくさ
2. くない
3. しんこく
4. ついたて
5. うみがめ